

# IHC/IF/ICC

## 全方位產品與服務



優質抗體  
(一抗/二抗)



訊號放大  
試劑



細胞免疫螢光  
影像觀察耗材



IHC  
自動染片機



IHC 實驗  
代工服務

abcam

## Abcam 優質抗體

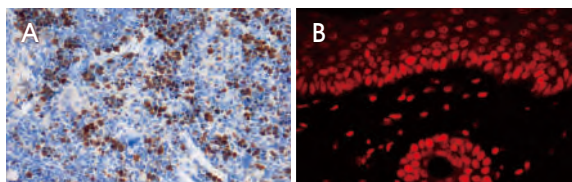
### KO VALIDATED

**KO Validated Antibodies** —— 高專一性的抗體是獲得良好 IHC 實驗結果的必要條件。Abcam 採用業界公認最高檢驗標準 Knockout (KO) cell line 驗證抗體專一性，確保您所使用的抗體不會誤認到任何非專一性目標。

405 488 555 568 594 647 680 750 790

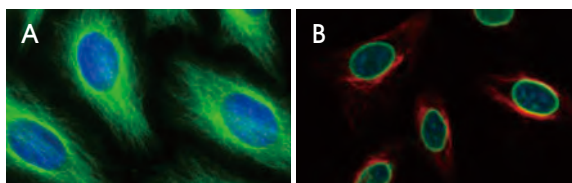
**Alexa Fluor® conjugated antibodies** —— 較傳統螢光抗體具有更多優勢：

- 九種顏色選擇，從藍色到近紅外光，為多色螢光檢測提供最佳選項。
- 螢光亮度高且穩定，明顯優於其他近似波長的染劑，讓您從樣品中測得更多訊號，也適合偵測低表現量的目標蛋白。
- 對 pH 值變化不敏感，即使在不同 pH 值環境下仍能保持極高水準的螢光訊號。



明星商品【Anti-Ki67 antibody (ab15580)】超過 700 篇文獻使用，客戶滿意度五顆星！

(A). IHC staining in mouse spleen formalin fixed paraffin embedded tissue section. (B). IHC staining in human skin paraformaldehyde-fixed, paraffin-embedded tissue section.



明星商品【Goat Anti-Rabbit IgG H&L (Alexa Fluor® 488) (ab150077)】超過 100 篇文獻使用，客戶滿意度五顆星！

(A). ICC/IF image in HeLa cells. Green - Anti-beta Tubulin antibody (ab6046), secondary antibody Goat Anti-Rabbit IgG H&L (Alexa Fluor® 488) (ab150077); Blue - DAPI.  
(B). ICC/IF image in HUVEC cells. Green - Anti-Lamin B1 antibody (ab16048), secondary antibody Goat Anti-Rabbit IgG H&L (Alexa Fluor® 488) (ab150077); Red - Anti-alpha Tubulin antibody (ab7291), secondary antibody Goat anti-mouse IgG H&L (Alexa Fluor® 647) (ab150115); Blue - DAPI.



Abcam  
KO validated  
primary  
antibodies



Abcam  
Alexa Fluor®  
conjugated  
secondary  
antibodies



Abcam IHC  
產品型錄



Abcam IF  
產品型錄

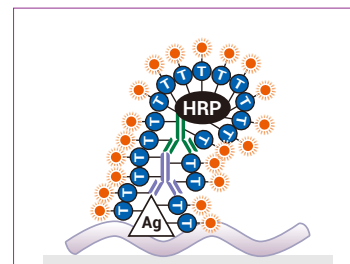
\*IHC = Immunohistochemistry | \*IF = Immunofluorescence | \*ICC = Immunocytochemistry



# TSA<sup>®</sup> 訊號放大試劑

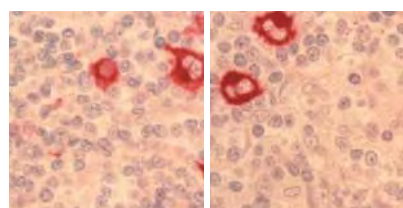
## 只要十分鐘，輕鬆放大訊號 1000 倍

TSA<sup>®</sup> (Tyramide Signal Amplification) 是美商 PerkinElmer 所研發的專利技術，適用於放大 ICC、IHC、ISH 等實驗訊號，最大放大倍率可達 1,000 倍！使用時僅需在原本的實驗流程中，添加兩個步驟：(1) 加入 HRP 酵素、(2) 加入 TSA 放大劑，即可在短短的十分鐘內感受到明顯的訊號放大效果，並且在提升實驗靈敏度的同時，仍能維持良好的訊號解析度！



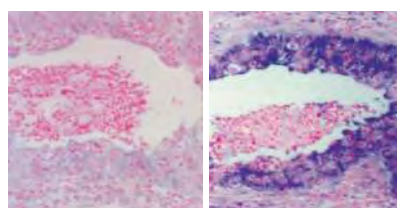
**TSA<sup>®</sup> 作用原理：**TSA<sup>®</sup> 訊號放大原理主要是透過二級抗體上所帶有的 HRP 酵素活化 TSA<sup>®</sup> 產品核心試劑 "Tyramide"，使其大量且迅速地鍵結於待測標的 (DNA, RNA, or Protein) 附近。藉由在 Tyramide 上標定螢光 (如 Fluorescein, Cy3) 或半抗原 (如 Biotin, DIG, DNP)，即可使得目標分子上表現有大量的螢光 (fluorescent) 或呈色 (chromogenic) 訊號，進而達到訊號放大效果。

### Up to 1000-fold less primary antibody



without TSA Anti-EBV dilution 1:25      with TSA Anti-EBV dilution 1:25,000

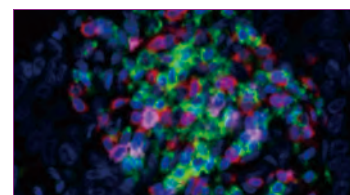
### Shorter time to results



without TSA 60-minute substrate incubation      with TSA 15-minute substrate incubation

## TSA<sup>®</sup> Multiplex Kit 讓多重染色更清晰便利

- 可同時偵測多種 biomarkers —— 可在單壹 FFPE 組織切片上同時偵測多種生物標記。
- 可使用同一物種來源的 Primary Antibody —— 擺脫 Crosstalk 疑慮與限制！TSA<sup>®</sup> 多重染色實驗流程中，會先透過「微波」處理去除組織樣本上第一個待測標的的偵測抗體，接著才會進行下一個待測標的的抗體結合反應，因此不必擔心抗體間會有交叉反應。
- 提供訊號放大效果，節省珍貴樣本與抗體用量 —— TSA<sup>®</sup> 核心試劑「帶有螢光標定的 Tyramide 分子」會大量且準確地鍵結於待測標的附近，使待測標的表現有大量的螢光，進而達到訊號放大效果。



Human breast tumor tissue section processed with the TSA 4 Lymphocyte Panel Kit and imaged on the Mantra Quantitative Pathology Workstation. CD4 (green), CD8 (red), CD20 (magenta), nuclei (blue).

## 訂購資訊

### TSA<sup>®</sup> Singleplex Kit [ 螢光 ]

Product	Cat. No.
TSA Fluorescein System	PK-NEL701
TSA TMR System	PK-NEL702
TSA Coumarin System	PK-NEL703
TSA Cyanine 3 System	PK-NEL704
TSA Cyanine 5 System	PK-NEL705
TSA Plus Fluorescein System	PK-NEL741
TSA Plus TMR System	PK-NEL742
TSA Plus Cyanine 3 System	PK-NEL744
TSA Plus Cyanine 3.5 Kits	PK-NEL763
TSA Plus Cyanine 5 System	PK-NEL745
TSA Plus Cyanine 5.5 Kits	PK-NEL766

### TSA<sup>®</sup> Singleplex Kit [ 可見光 ]

Product	Cat. No.
TSA Biotin System	PK-NEL700
TSA Plus DNP (AP) Systems	PK-NEL746
TSA Plus DNP (HRP) Systems	PK-NEL747
TSA Plus DIG Reagent Kits	PK-NEL748
TSA Plus Biotin Kits	PK-NEL749

### TSA<sup>®</sup> Multiplex Kit [ 螢光 ]

Product	Cat. No.
TSA Plus Cyanine 3/Cyanine 5 Kit	PK-NEL752
TSA Plus Cyanine 3/Fluorescein Kit	PK-NEL753
TSA Plus Cyanine 5/Fluorescein Kit	PK-NEL754
TSA Plus Fluorescein/TMR Kit	PK-NEL756
TSA 4-color Automation IHC Kit	PK-NEL800
TSA 4-color Manual IHC Kit	PK-NEL810



# All-in-One 細胞免疫螢光影像觀察耗材

德國 ibidi 公司細胞免疫螢光影像觀察系列產品，讓您從細胞培養到顯微鏡觀察一氣呵成，免除傳統螢光染色的繁瑣步驟，同時提供更優質的成像品質！超過 800 篇文獻使用，歡迎洽詢伯森業務專員索取詳細產品資訊與即時優惠訊息。



## Chamber Slides

- 由矽膠材質透明框架與玻片所組成，撕下框架輕鬆不費力。
- 可同時進行 3 / 8 / 12 組平行測試實驗。
- 3 well chamber 另提供專用玻片，可在節省抗體染劑用量 (150  $\mu$ l/well) 的同時仍保有大範圍觀察面積。
- 適合細胞培養與免疫螢光染色實驗使用，染色結果可以一般蓋玻片封片後長期保存。
- 適用於正立式及倒立式顯微鏡觀察。



## $\mu$ -Slide and $\mu$ -Dish

- 超薄底設計，厚度符合 No.1.5 標準蓋玻片厚度，上高倍率顯微鏡觀察也沒問題。
- ibiTreat 底部適合各類細胞貼附及生長。
- 極佳的物理及化學耐受性，相容於多種常見之固定試劑 (methanol, acetone, paraformaldehyde)。

### Chamber Slides

Product	Size	Cat. No.
3 Well Chamber, removable	15	IB-80381
8 Well Chamber, removable	15	IB-80841
12 well Chamber, removable	15	IB-81201

### $\mu$ -Slide

Product	Size	Cat. No.
$\mu$ -Slide 2 well ibiTreat	15	IB-80286
$\mu$ -Slide 2 well Ph+ ibiTreat	15	IB-80296
$\mu$ -Slide 4 well ibiTreat	15	IB-80426
$\mu$ -Slide 4 well Ph+ ibiTreat	15	IB-80446
$\mu$ -Slide 8 well ibiTreat	15	IB-80826
$\mu$ -Slide 2 x 9 well ibiTreat	15	IB-81806

### $\mu$ -Dish

Product	Size	Cat. No.
$\mu$ -Dish 35 mm, low ibiTreat	60	IB-80136
$\mu$ -Dish 35 mm, low ibiTreat Grid-500	60	IB-80156
$\mu$ -Dish 35 mm, high Glass Bottom Grid-50	30	IB-81148
$\mu$ -Dish 35 mm, high ibiTreat	60	IB-81156
$\mu$ -Dish 35 mm, high Glass Bottom	60	IB-81158
$\mu$ -Dish 35 mm, high ibiTreat Grid-500	60	IB-81166
$\mu$ -Dish 35 mm, high Glass Bottom Grid-500	30	IB-81168

# BOND-MAX IHC 自動染片機

## 流程全自動

包括烤片、脫蠟、抗原修復、染色、覆染等步驟一機完成，使每批染色流程標準一致。

## 專利 Covertile™ 玻片上蓋設計

試劑均勻分布並具有切片保護功能：

- 最小化試劑使用量，試劑均勻分布，提高染色一致性。
- 防止乾片，試劑由側面滴加，減少對組織傷害。

## 高效率

整個染片流程僅需約 2.5~3 小時，並具連續上載功能，可分批處理減少等待。



# IHC 實驗代工服務

## 準確可靠的實驗數據

使用臨床診斷等級 Leica IHC 全自動染片機執行所有染色步驟。機器全自動化處理，染色流程標準化，減少人為操作變因，使每批染色結果標準一致，結果準確可信賴。

## 便利優質的服務品質

組織包埋 → 石蠟切片 → 免疫組織化學染色一條龍式服務，收件後約兩週工作時間，即可取得染色結果報告。



- 1 組織包埋  
可依需求提供組織包埋服務。
- 2 石蠟切片  
可依需求提供石蠟切片服務。
- 3 組織染色  
● H&E 組織化學染色  
● IHC 免疫組織化學染色

## 服務流程

- 1 聯繫伯森業務  
確認服務內容與費用
- 2 訂購服務  
所需抗體
- 3 製備樣本與  
填寫送樣表單
- 4 通知伯森業務  
收取樣本與表單
- 5 取得染色  
結果報告

